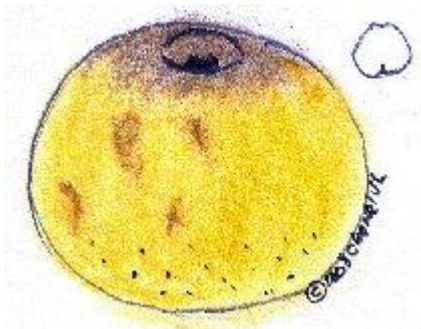


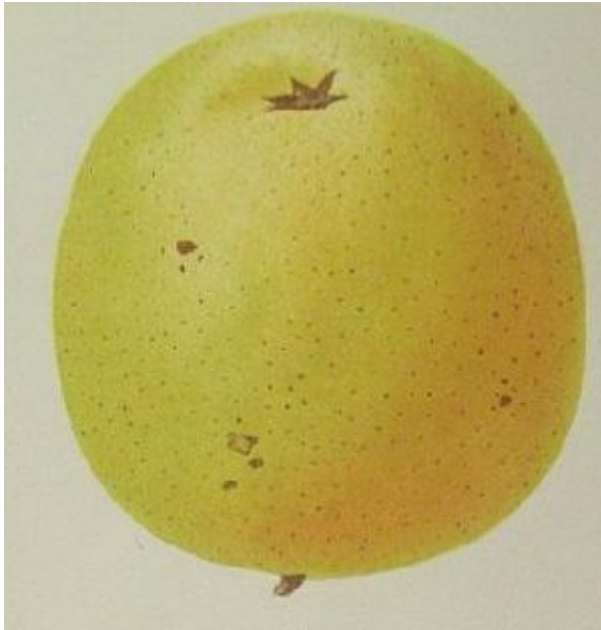
REINETTE DE MIDDELBURG.

Fichier Choisel jean-louis-©2005-2013



Pastel choisel j.l. 2008 selon Diel 1837. Type sphéroïdal.

Plat.



Vue A.Mas 1868 Le Verger.

ORIGINE : Inconnue. L'allemand Diel l'a reçue de Hollande. Décrite par Diel, Oberdieck, et le français Mas.

SYNONYMES : Reinette de Middelbourg (Mas), Reinette von Middelbours.

MATURITE-CONSOMMATION : Novembre-février.

FORME : Moyenne. Large, sphéroïdale(Diel 1837) à conique(Oberdieck et Lauche) et cylindrique (Mas). Pourtour régulier.

EPIDERME : Lisse, fin, brillant, tout jaune un peu orangé, rarement voilé rose à l'insolation. Traces grises. Lenticelles nombreuses pas évidentes sauf vers cuvette pédoncule.

CUVETTE du PEDONCULE : Etroite, mi profonde.

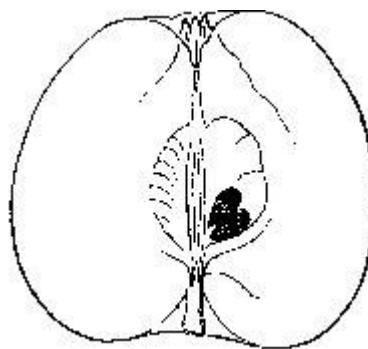
PEDONCULE : Gros. A ras du sommet ou dépasse un peu.

CUVETTE de L'ŒIL : Etroite, profonde ou non, plissée ou lisse, grise.

L'ŒIL : Gros.

CHAIR : Blanc jaunâtre, fine, ferme, sucrée, acidulée.

CRITERE SPECIAL :



LOGES : Très grosses, hautes, mi ouvertes, feutrées.

Diel(1756/1839).Description reprise par Lucas en 1855(silhouette plus conique).

D'après

OBSERVATIONS : Odeur faible.Tavelure sur fruits. W.Lauche 1882/83 représente une silhouette conique plus haute que celle d'Oberdieck.

REFERENCES : Choisel.

BIBLIOGRAPHIE : Voir plus haut. Diel, Kernobstsorten 1837,pl.68, n°4.